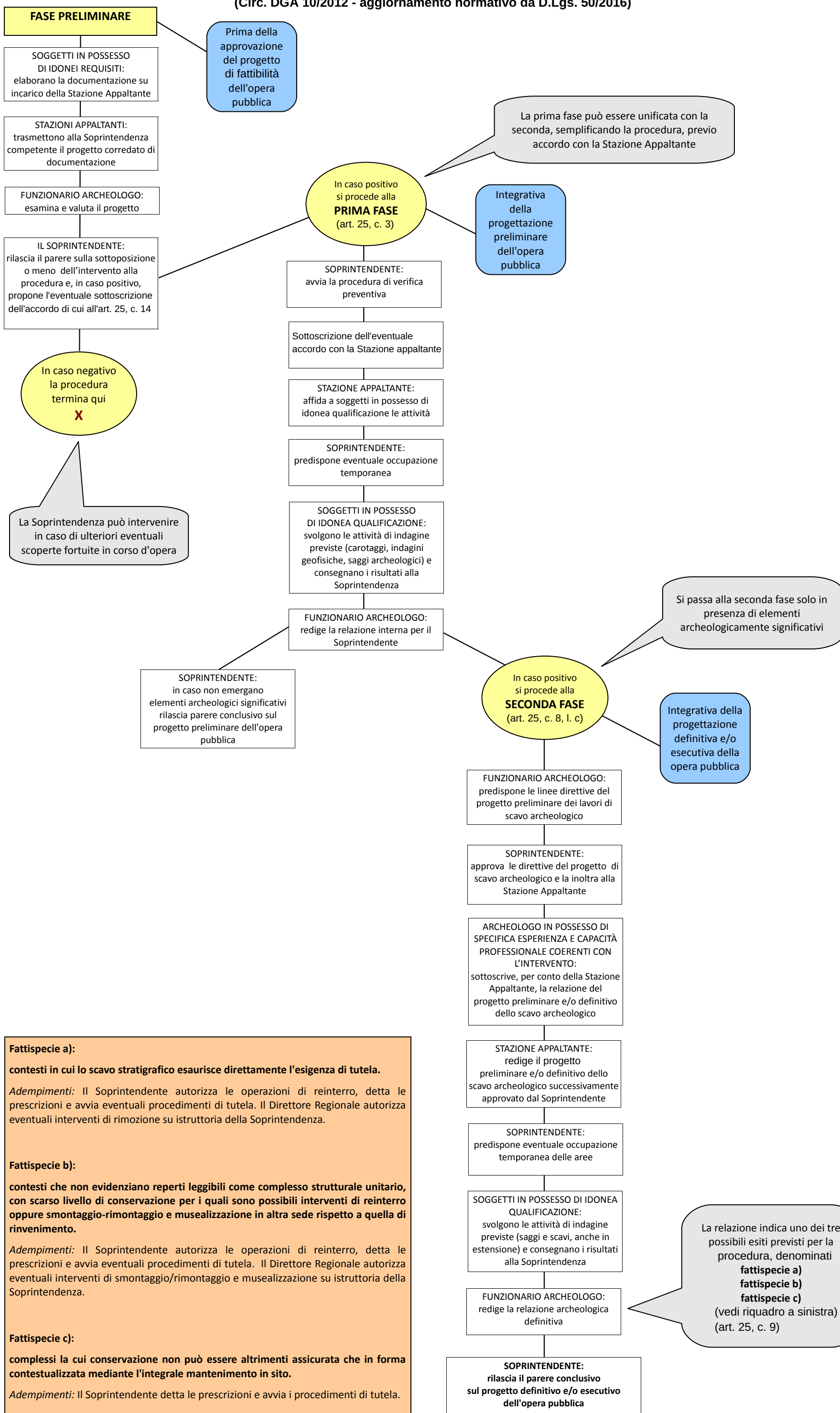


**WORKFLOW PER LE INDAGINI DI ARCHEOLOGIA PREVENTIVA  
(Circ. DGA 10/2012 - aggiornamento normativo da D.Lgs. 50/2016)**



**Fattispecie a):**  
contesti in cui lo scavo stratigrafico esaurisce direttamente l'esigenza di tutela.  
*Adempimenti:* Il Soprintendente autorizza le operazioni di reinterro, detta le prescrizioni e avvia eventuali procedimenti di tutela. Il Direttore Regionale autorizza eventuali interventi di rimozione su istruttoria della Soprintendenza.

**Fattispecie b):**  
contesti che non evidenziano reperti leggibili come complesso strutturale unitario, con scarso livello di conservazione per i quali sono possibili interventi di reinterro oppure smontaggio-rimontaggio e musealizzazione in altra sede rispetto a quella di rinvenimento.  
*Adempimenti:* Il Soprintendente autorizza le operazioni di reinterro, detta le prescrizioni e avvia eventuali procedimenti di tutela. Il Direttore Regionale autorizza eventuali interventi di smontaggio/rimontaggio e musealizzazione su istruttoria della Soprintendenza.

**Fattispecie c):**  
complessi la cui conservazione non può essere altrimenti assicurata che in forma contestualizzata mediante l'integrale mantenimento in sito.  
*Adempimenti:* Il Soprintendente detta le prescrizioni e avvia i procedimenti di tutela.